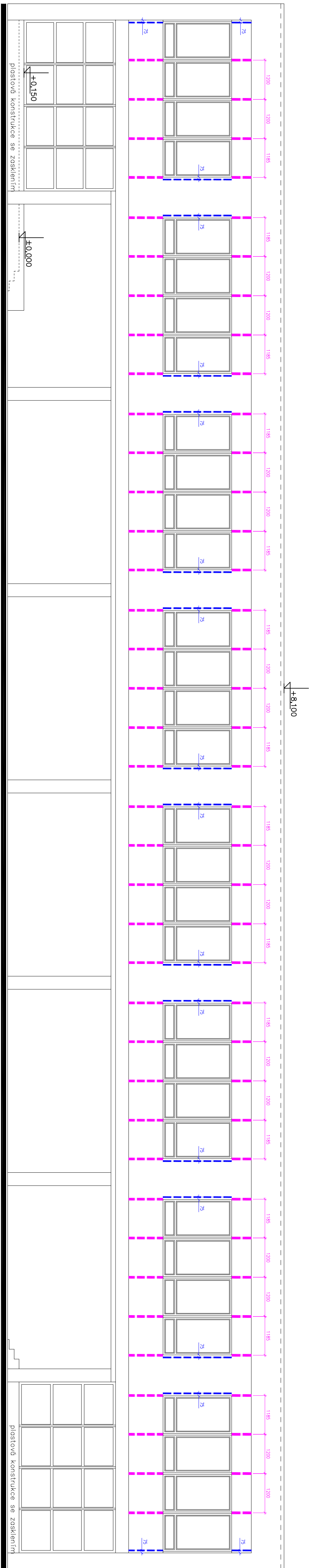
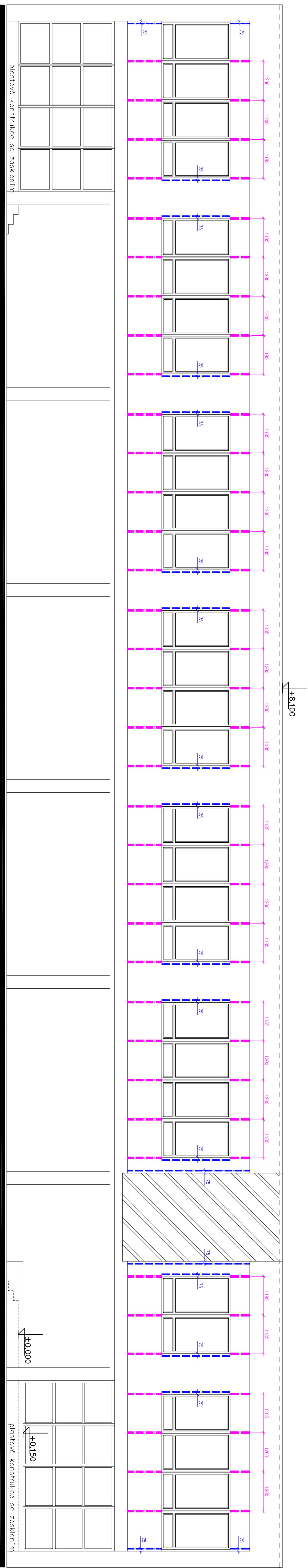
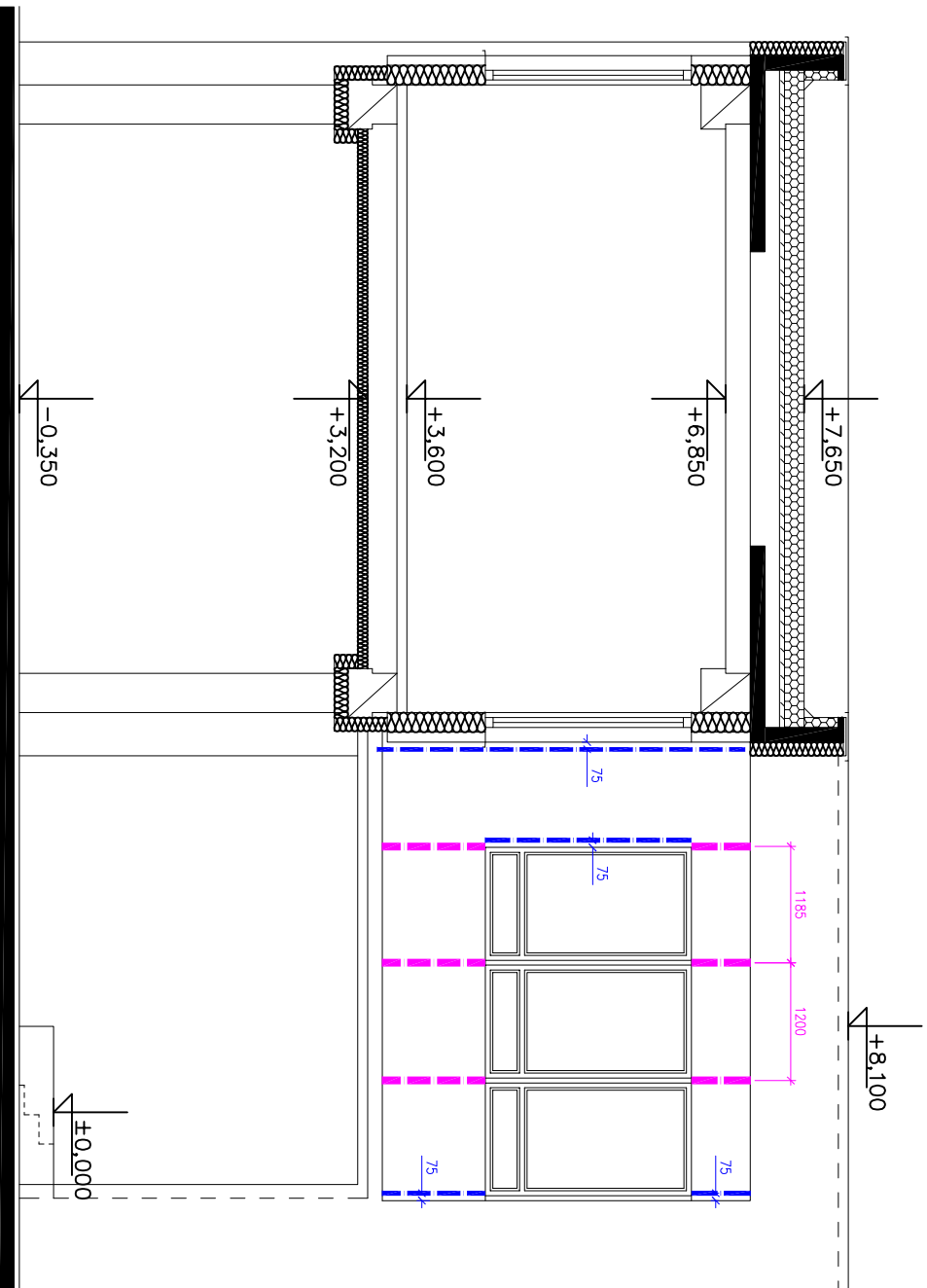


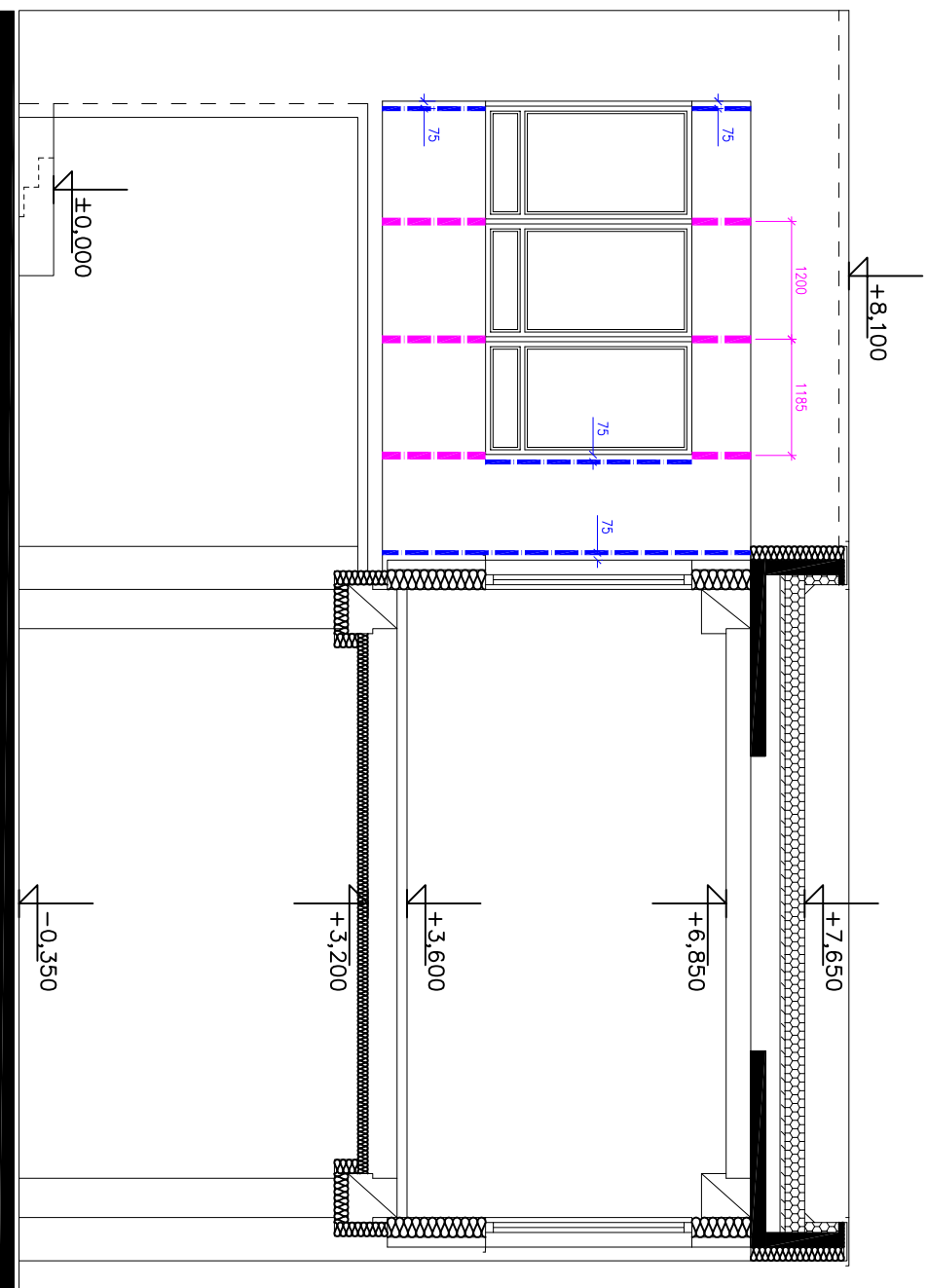
PAVILION C - POOLED C/01




PAVILION C - POOLED C/02

**PAVILION G - POOLED G/04**

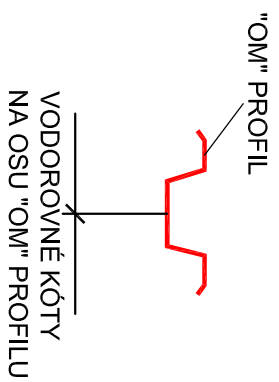
PAVILION C - POOLED C/03



LEGENDA PRVKŮ ROŠTŮ:

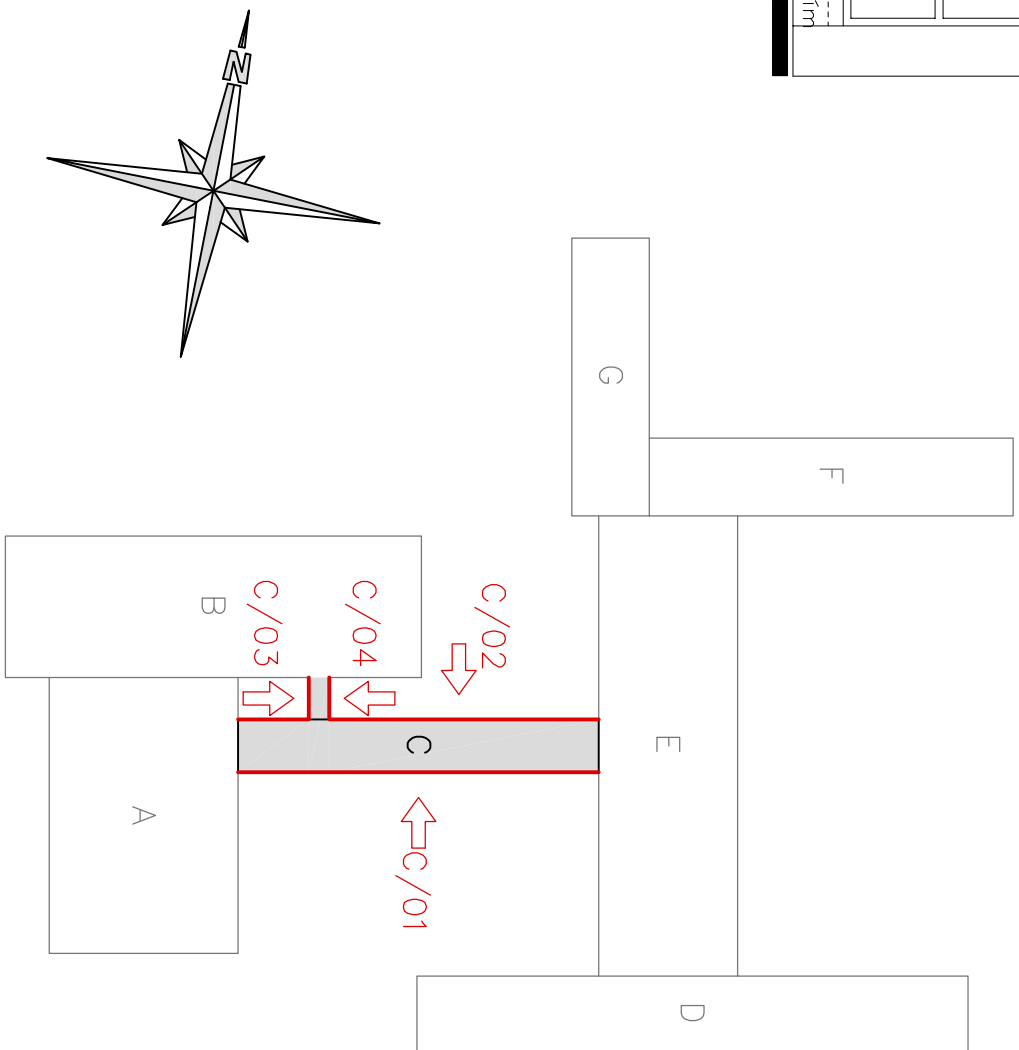
-  NOSNÝ PROFIL OM50 RAL/FeZn
 NOSNÝ PROFIL OM 80 RAL
 OBVODOVÉ KONSTRUKCE


POZOR - kótování konzol viz obrázky níže!!!



POZN.:

- UPOZORNĚNÍ - nutno dbát na maximální svislost a rovinnost nosného roštu!!!
- Kóty brány od stávajících dokončených konstrukcí - zdivo, rámy otvorových výplní, ETICS atd.



	
PROJEKTOVÁ KANCELÁŘ PS	
PROJEKTOVÁ KANCELÁŘ PS, BTI Čapčův 550, 3662 21 Nejdek	
Ing. Irena Hladíková – Oto Szakos	
070 SZAKOS - projektová kancelář, Nový Světec 359, 382 24, I-183 396 341, 602 403 842, e-mail: dzizakos@seznam.cz	
Ing. Michal Hrdlička, Strakonice 601, 382 27 Nejdek, I-16 333 619 682, 179 222 500, e-mail: phrdlička@seznam.cz	
Zodpovědný projektant	Oto Szakos
Kontak	Oto Szakos
Fotografie	
Oto Szakos	
Kód	Ústředí
Organizace	Státní úřad lesní nad Labem, IČ: 000 81 531
Věsta Hradecb 23586, 401 00, Ústí nad Labem	
Dát záněly	PS 05.2014
Adres	Datumb: 04.2015
Stavěk	
Úspřj energij ZS a MŠ	
Zákadní škola Mřová, Ústí nad Labem	
Dat	D 1.2 - STAVEBNĚ - KONSTRUKČNÍ ŘEŠENÍ
DPS	
D 1.2.25 - NOSNÝ ROŠT II. VŘSTVA	
Výřes	